

LED Flutlicht-Strahler - wasserfest FL 1000 - Linsen Serie

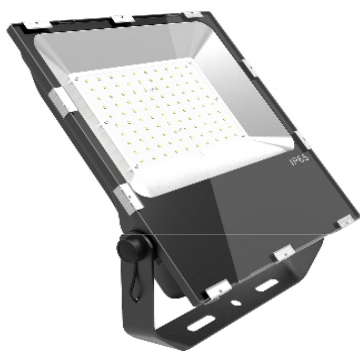
NEU 2018

GEN/FL1000-CPS-150W

ID 05670

gen-ax FL1000 ProfiLine Flutlichtstrahler sind optimiert für den Einsatz in Lagerhallen, Parkplätzen, Produktion, landwirtschaftliche Betriebe, Sportplätze, Lager und Logistik, Hochregallager. Ein hervorragender Ersatz für herkömmliche HQI Strahler und für jeden Neubau unerlässlich. Die Herstellung unserer Leuchten erfolgt unter größter Sorgfalt und Präzision mit neuester Technik mit Hilfe eines hoch technologisierten Maschinenparks. Alle Bauteile unserer Hochleistungsstrahler sind technologisch aufeinander abgestimmt. Unsere LED Technologie entspricht dem neusten Stand und wird ständig durch hochwertige Messtechnik überprüft. So erreichen wir eine gleichbleibende, hohe Fertigungsqualität die zuverlässige und hoch qualitative Produkte garantiert.

Linsentechnologie Asymetrischer Abstrahlwinkel



Spezifikation

Abmessungen: L 433mm, H incl. Bügel: 335mm, B: 63mm

Technische Daten:

Eingangsspannung: AC200-277V, Leistung: 150W

Lichtfarben: 3000/4000/5000K

Lumen: 16500 lm - 110lm/W

Farbwiedergabe: > 80Ra

Durchschnittliche Lebensdauer: bis zu 50.000 Stunden

Strahlungswinkel: 120°

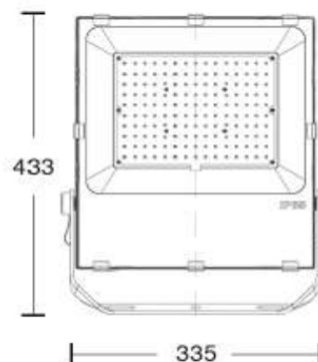
Gehäuse: Beschichtetes Aluminium + UV beständiges PCB, Glas, Stahl

Schutzklasse: wasserfest IP65

Gehäusefarben: Schwarz

Befestigung: schwenkbare Halterung, stufenlos verstellbar

Gewicht: 5,2 KG



| 63 |

ID	Modellname	W	Lichtfarbe	Kelvin	Strahlungs- winkel	Lumen	Effizienz lm/W
05671	GEN/FL1000-CPS-150W-3000K	150	WW	3000K	120°	16500 lm	110
05672	GEN/FL1000-CPS-150W-4000K		NW	4000K		16500 lm	
05673	GEN/FL1000-CPS-150W-5000K		CW	5000K		16500 lm	