

LED Flutlicht-Strahler - wasserfest FL 1000 - Linsen Serie

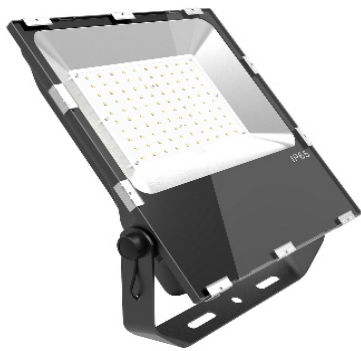
NEU 2018

GEN/FL1000-CPS-100W

ID 05665

gen-ax FL1000 ProfiLine Flutlichtstrahler sind optimiert für den Einsatz in Lagerhallen, Parkplätzen, Produktion, landwirtschaftliche Betriebe, Sportplätze, Lager und Logistik, Hochregallager. Ein hervorragender Ersatz für herkömmliche HQI Strahler und für jeden Neubau unerlässlich. Die Herstellung unser Leuchten erfolgt unter größter Sorgfalt und Präzision mit neuester Technik mit Hilfe eines hoch technologisierten Maschinenparks. Alle Bauteile unserer Hochleistungsstrahler sind technologisch aufeinander abgestimmt. Unsere LED Technologie entspricht dem neusten Stand und wird ständig durch hochwertige Messtechnik überprüft. So erreichen wir eine gleichbleibende, hohe Fertigungsqualität die zuverlässige und hoch qualitative Produkte garantiert.

Linsentechnologie Asymetrischer Abstrahlwinkel



Spezifikation

Abmessungen: L 405mm, H incl. Bügel: 300mm, B: 63mm

Technische Daten:

Eingangsspannung: AC200-277V, Leistung: 100W

Lichtfarben: 3000/4000/5000K

Lumen: 11000 lm - 110lm/W

Farbwiedergabe: > 80Ra

Durchschnittliche Lebensdauer: bis zu 50.000 Stunden

Strahlungswinkel: 120°

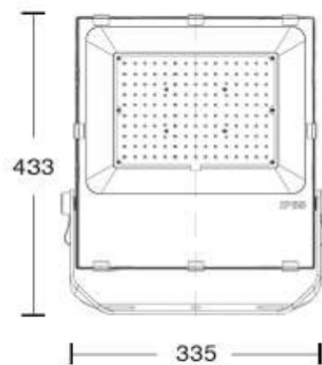
Gehäuse: Beschichtetes Aluminium + UV beständiges PCB, Glas, Stahl

Schutzklasse: wasserfest IP65

Gehäusefarben: Schwarz

Befestigung: schwenkbare Halterung, stufenlos verstellbar

Gewicht: 4,1 KG



| 63 |

ID	Modellname	W	Lichtfarbe	Kelvin	Strahlungs- winkel	Lumen	Effizienz lm/W
05666	GEN/FL1000-CPS-100W-3000K	100	WW	3000K	120°	11000 lm	110
05667	GEN/FL1000-CPS-100W-4000K		NW	4000K		11000 lm	
05668	GEN/FL1000-CPS-100W-5000K		CW	5000K		11000 lm	